



**MEMORIA DE ACTUACIÓN JUSTIFICATIVA**

**INSTALACIÓN PUNTO DE RECARGA VEHÍCULO ELÉCTRICO**

**Nº EXPEDIENTE: MOVESI/2021/1438**  
**Estación de Servicio Moeve Onda 1**



# **1. ACTIVIDADES REALIZADAS**

## **1.1. Generalidades**

Se ha instalado un sistema de recarga para vehículo eléctrico modelo Hypercharger Alpitronic HYC\_150 de la marca Alpitronic en la Estación de Servicio Moeve Onda 1. La potencia del sistema de recarga es de 150 kW por equipo, con un total de dos equipos de recarga.

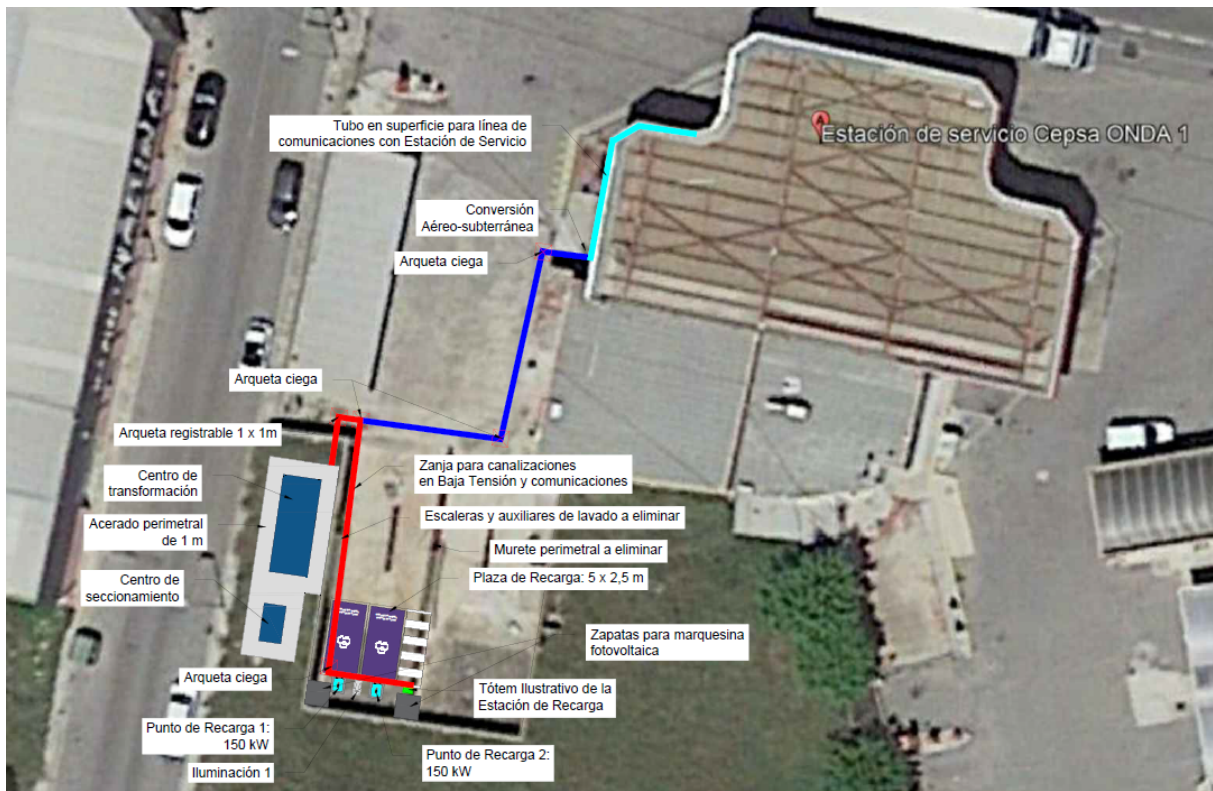
## **1.2. Instalación eléctrica**

La instalación eléctrica realizada se describe a continuación:

Dentro del proyecto se engloba la instalación eléctrica que dotará de suministro eléctrico en Baja Tensión a la estación de recarga, emplazada en la Estación de Servicio Moeve, en la Avenida del Mediterráneo 34, en el término municipal de Monte Blanco (Castellón).

- Conexión a baremo en BT. 150kW desde CGPM. 20 m de distancia para LGA, de la compañía distribuidora I-DE REDES ELÉCTRICAS INTELIGENTES, S.A.U., de acuerdo con las disposiciones establecidas en el Reglamento Electrotécnico para Baja Tensión (R.D. 842/2002) e Instrucciones técnicas complementarias y demás normativa vigente de aplicación.
- Instalación de dos puntos de recarga modelo Hypercharger Alpitronic HYC\_150 de la marca Alpitronic.

## Plano de instalación realizada



### 1.3. Equipo de recarga

Se ha instalado una estación de recarga Hypercharger Alpitronic HYC\_150, diseñado para la instalación en zona exterior, especialmente en aparcamientos colectivos de centros empresariales, de centros comerciales, estaciones de servicio, etc.

Las estaciones están equipadas con todas las protecciones necesarias para garantizar la seguridad de los usuarios y personal circulante. Según la ITC-BT-04, punto 3.1-z, la instalación se clasifica como infraestructura de recarga de vehículo eléctrico situado en exterior.





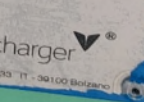
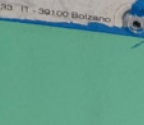
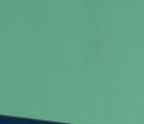
# moves III

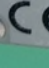
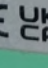
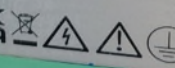
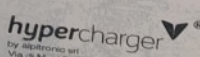
Movilidad  
Eficiente & Sostenible




 Financiado por la Unión Europea  




Model	HYC_150	SN: 23BZ6130A
Manufactured	2023	
HW Revision	4.0	
Max. weight (kg)	420	
Degree of protection	IP54	
Main voltage (V)	3 x 230 (400)	
Frequency (Hz)	50/60	
Max. input current (A)	250	
Charging interface	CCS2	
Max. charging current (A)	500	
Max. charging voltage (V)	1000	
Temperature range (°C)	-30°C to +55°C (+40°C to +55°C with derating)	

by asptronic srl  
 Via di M. di Piana 33/11 - 30100 Bolzano

